



tkcontrol

Программный модуль для работы
с парком персональных компьютеров



tkcontrol

Топ 5 проблем управления компьютерами в локальной сети

Как одновременно обновить все персональные компьютеры в локальной сети?

Как собрать информацию по состоянию парка компьютеров, не проверяя каждый персональный компьютер по отдельности?

Как единовременно выполнить команду на группе персональных компьютеров?

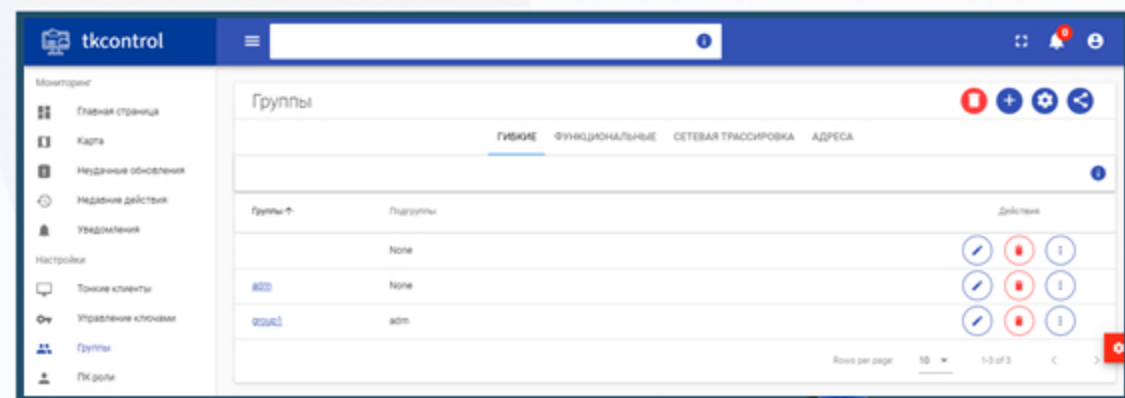
Как удаленно настроить персональный компьютер?

Как отслеживать состояние персональных компьютеров с разным операционными системами?

- Органайзер команд
- Удаленный доступ к рабочему столу
- Объединение групп устройств по ролям
- Мониторинг состояния персональных компьютеров
- Web интерфейс управления парком персональных компьютеров
- Автоматизированное управление и конфигурирование VPN соединениями
- Централизованный сбор информации по каждому персональному компьютеру

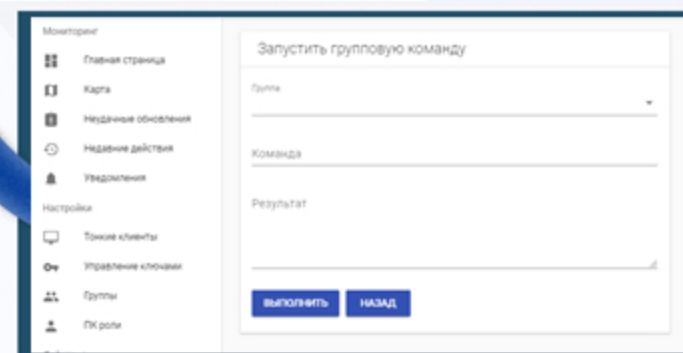
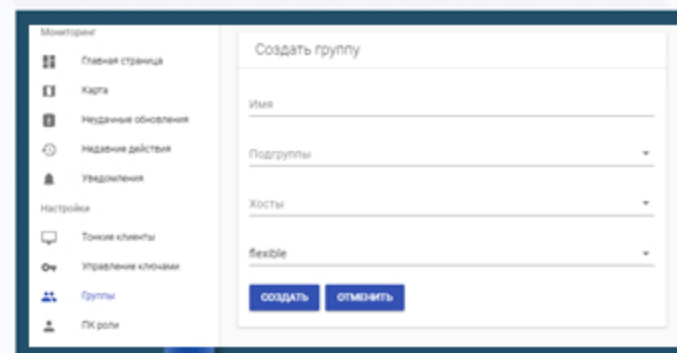
Управление группами ПК

В **tkcontrol** имеется функция **создания групп** персональных компьютеров. Эта функция облегчает управление парком компьютеров, позволяя конфигурировать все персональные компьютеры одновременно.



Действия доступные над группой ПК:

- Создание, удаление, редактирование группы
- Обновление группы ПК
- Выполнение терминальной команды над группой ПК
- Отображение и редактирование графов ПК
- Разрешение доступа к IP адресам ПК

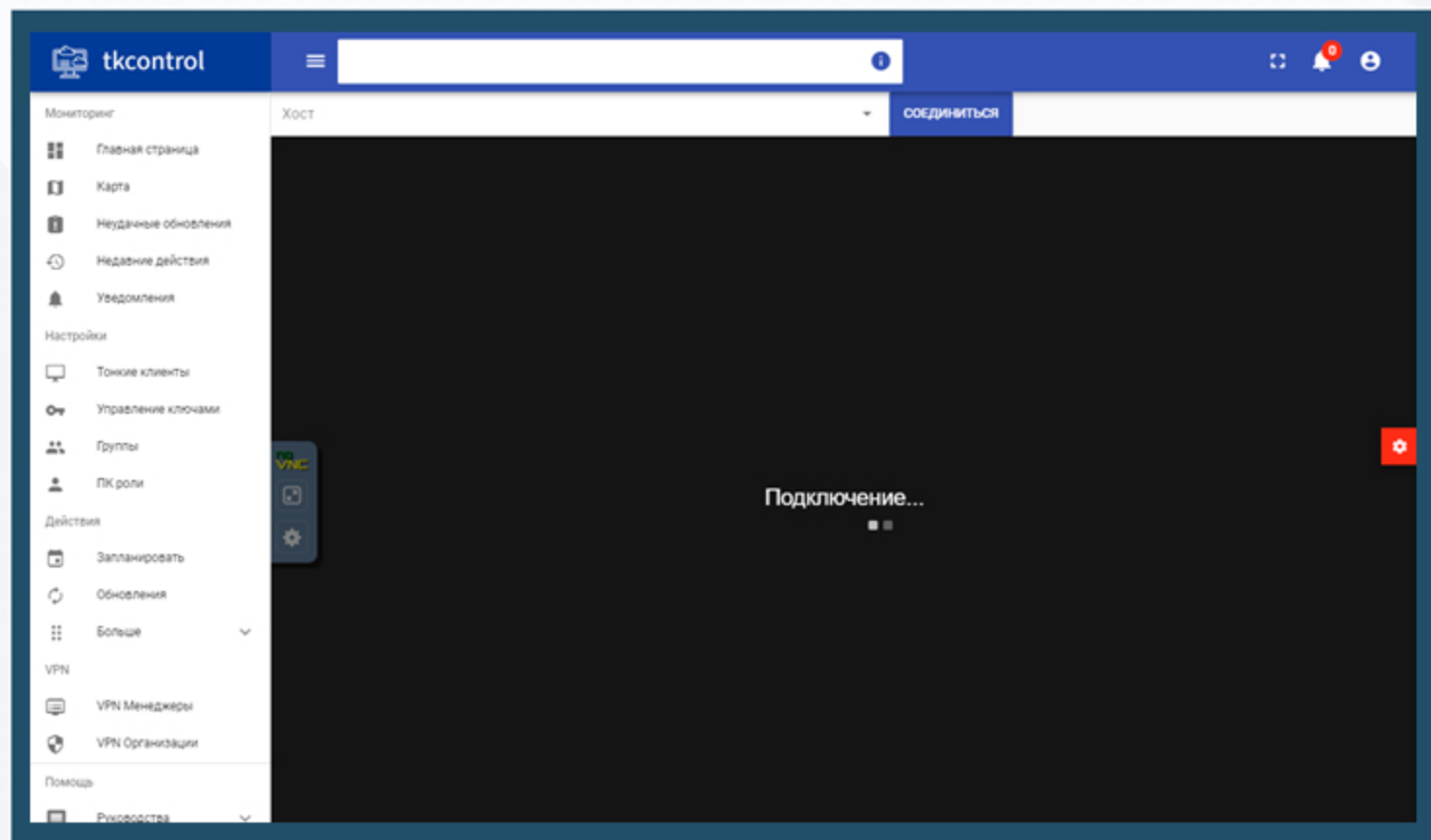


Удаленный доступ к рабочему столу

В **tkcontrol** имеется возможность удаленного подключения к персональному компьютеру.

Подключение происходит по **VNC протоколу**.

Удаленное подключение позволяет пользоваться клавиатурой и мышью на любом подключенном компьютере.

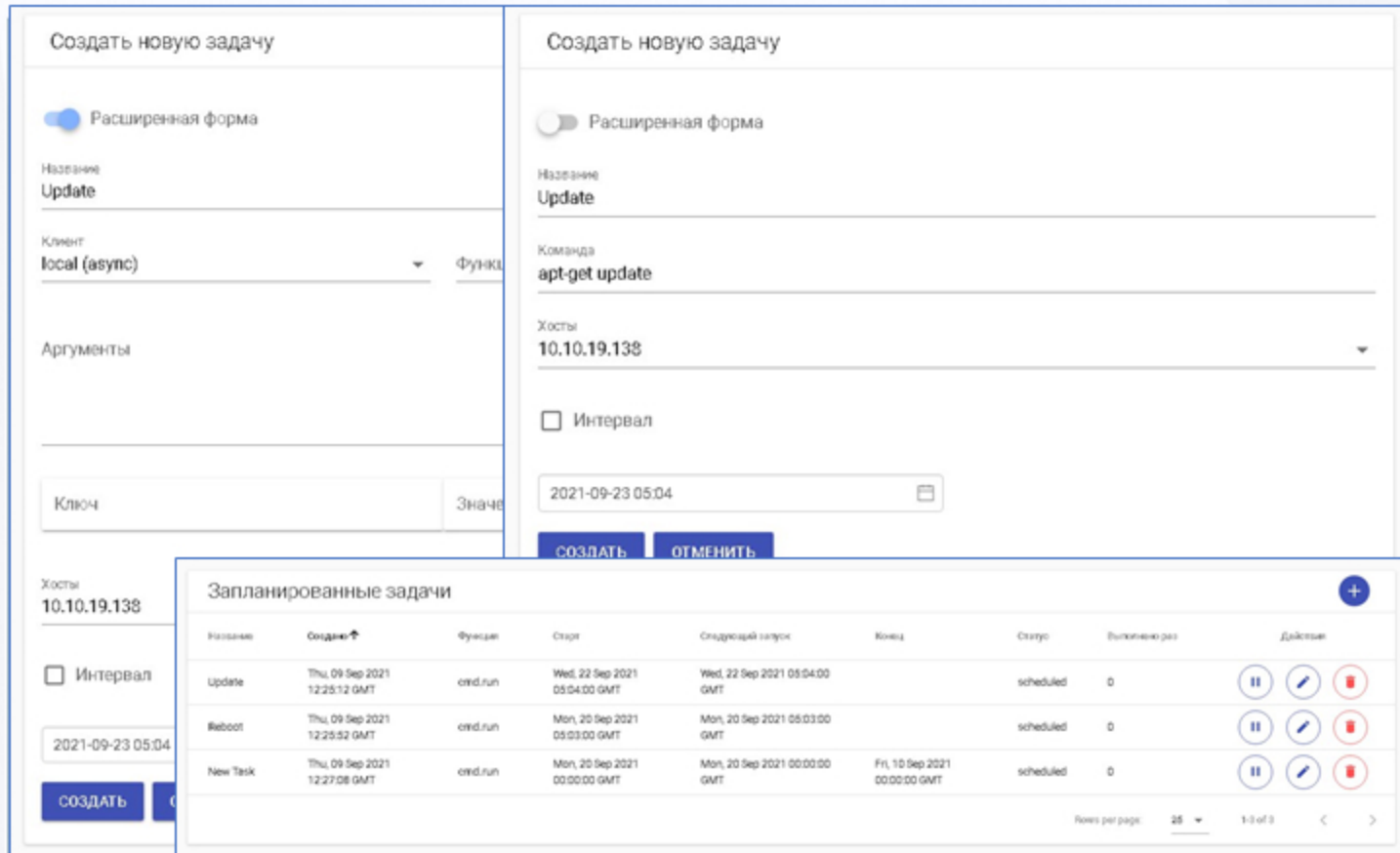


В **tkcontrol** имеется функция отложенного запуска команд.

Эта функция позволяет настроить **время выполнения** (повторения) **терминальных команд** компьютера.

Функция не контролирует только один компьютер.

Вы сами можете задать группу или выбрать подходящие по заданным параметрам.



The screenshot displays the 'tkcontrol' interface for creating and managing tasks. It is divided into two main sections: 'Создать новую задачу' (Create new task) and 'Запланированные задачи' (Scheduled tasks).

Создать новую задачу (Left Panel):

- Toggle: Расширенная форма
- Название: Update
- Клиент: local (async) (dropdown)
- Аргументы: (empty field)
- Ключ: (empty field) | Значение: (empty field)
- Хосты: 10.10.19.138 (dropdown)
- Интервал: (checkbox)
- Time field: 2021-09-23 05:04
- Buttons: СОЗДАТЬ, ОТМЕНИТЬ

Запланированные задачи (Right Panel):

Название	Создан	Функция	Старт	Следующий запуск	Конца	Статус	Выполнено раз	Действия
Update	Thu, 09 Sep 2021 12:25:12 GMT	cmd.run	Wed, 22 Sep 2021 05:04:00 GMT	Wed, 22 Sep 2021 05:04:00 GMT		scheduled	0	⏸️ ✎️ 🗑️
Reboot	Thu, 09 Sep 2021 12:25:52 GMT	cmd.run	Mon, 20 Sep 2021 05:03:00 GMT	Mon, 20 Sep 2021 05:03:00 GMT		scheduled	0	⏸️ ✎️ 🗑️
New Task	Thu, 09 Sep 2021 12:27:08 GMT	cmd.run	Mon, 20 Sep 2021 00:00:00 GMT	Mon, 20 Sep 2021 00:00:00 GMT	Fri, 10 Sep 2021 00:00:00 GMT	scheduled	0	⏸️ ✎️ 🗑️

Footer: Rows per page: 25 | 1 of 3

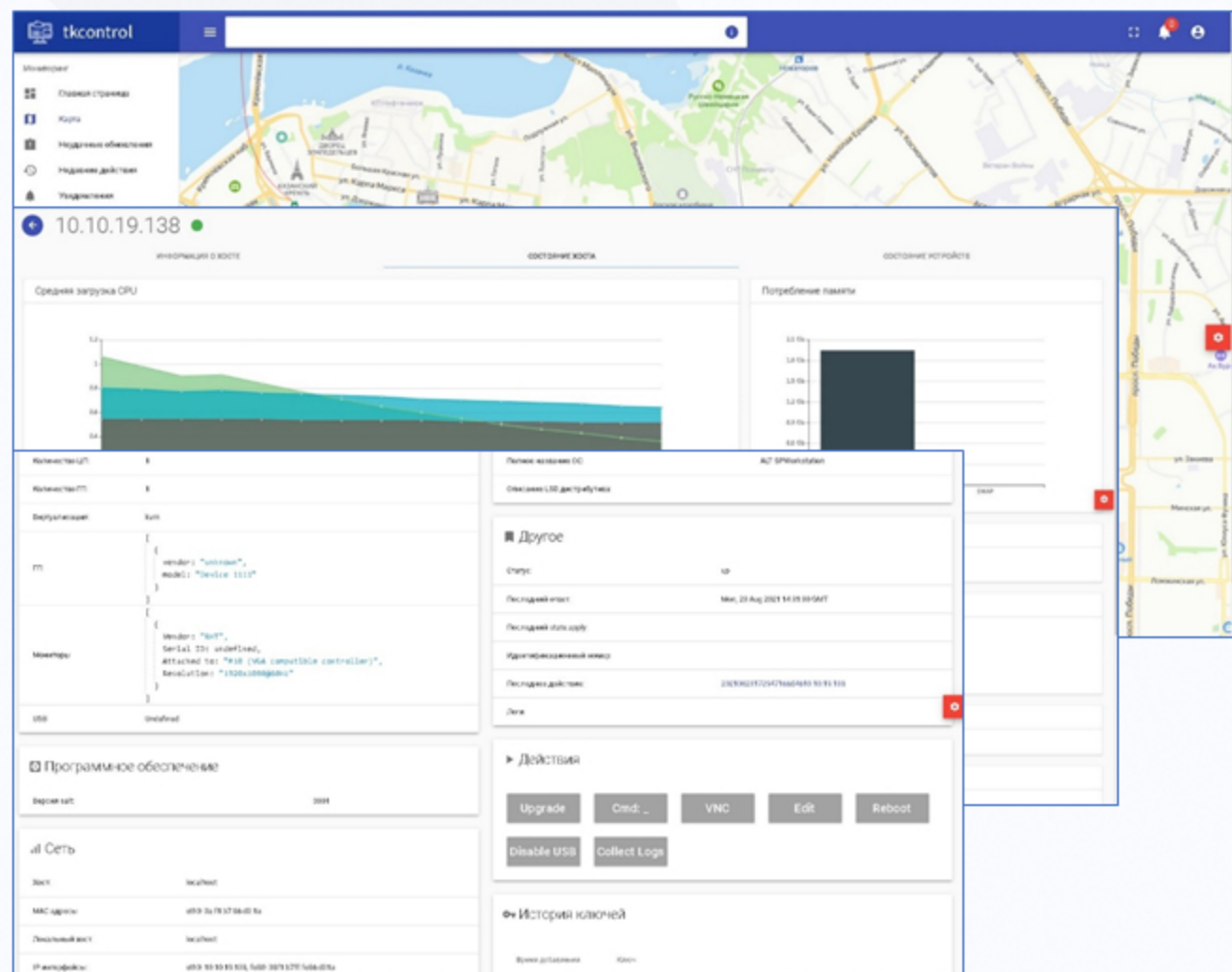
Мониторинг сети

В **tkcontrol** реализована система мониторинга сети.

Компьютеры отслеживаются постоянно, что позволяет получать подробную информацию о них в режиме онлайн.

tkcontrol выводит информацию в удобном для пользователя ключе.

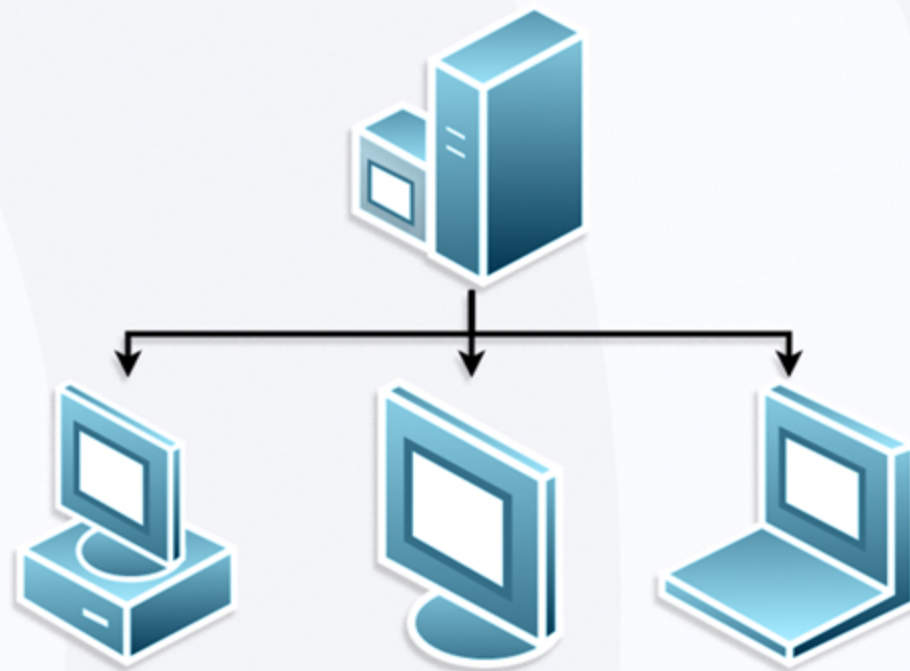
Таким образом пользователь может отслеживать статистику всех рабочих столов, состояние и графики компьютеров по-отдельности, состояние хоста и расположение компьютера на карте.



Для настройки сервера **tkcontrol** подходит ОС Debian 10, но для более защищённого соединения рекомендуется Debian 10 с версией ядра 4.19.0-6 для подключения Secret Net LSP.

Клиент **tkcontrol** имеет широкий список поддерживаемых операционных систем:

«Альт Линукс SP8» / «Red Hat» / «SuSe» /
«Ubuntu» / «РЕД ОС» / «CentOS» /
«Astra Linux Special Edition Smolensk»





ПОВОЛЖСКИЙ
УДОСТОВЕРЯЮЩИЙ
ЦЕНТР

Остались вопросы? Задайте их нам!

ООО «Поволжский
Удостоверяющий Центр»

Контакты:

8-843-2100483

8-843-2100484

